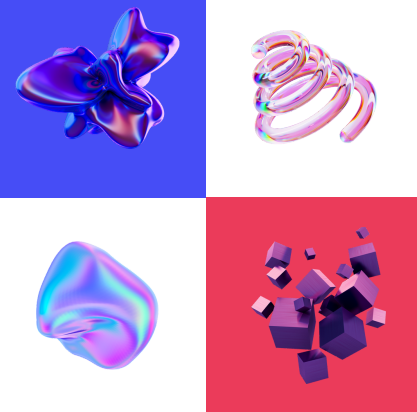


# METAVERS I MOBILITAT



## COM APLICAR ELS AVANTATGES DEL METAVERS EN LA MILLORA DE LA MOBILITAT

(Connexions virtuals, trajectes reals: la convergència entre el metavers, els bessons digitals i la mobilitat.)

### OBJECTIUS

Formar professionals capaços de dissenyar, desenvolupar i implementar projectes de bessons digitals en l'àmbit de la mobilitat.

### PÚBLIC OBJECTIU

Persones amb formació prèvia en enginyeria, informàtica, matemàtiques, disseny gràfic o alguna àrea relacionada.

Estudiants del darrer curs o personal d'empresa que vol créixer.

Valorable disposar de coneixements en programació, modelatge 3D, anàlisi de dades i coneixements bàsics en sensors i dispositius IoT.

Els participants de les accions formatives subvencionades han de ser ciutadans d'un Estat membre de la Unió Europea o d'un altre Estat part a l'Acord sobre l'Espai Econòmic Europeu i de Suïssa o tenir autorització per romandre o residir al territori espanyol.

### CONTINGUTS

- Introducció al metavers relacionat amb la mobilitat
- Modelat 3D
- Sensors i Dispositius IoT
- Comunicacions i Xarxes
- Plataformes d'Anàlisi de Dades
- Video Volumètric i Metavers
- Sistemes de Gestió de Dades
- Interfícies d'usuari i visualització

## SORTIDES PROFESSIONALS

- Desenvolupador d'aplicacions de realitat virtual (VR) i de realitat augmentada (AR).
- Arquitecte de sistemes.
- Consultor en mobilitat.
- Cap de projectes de metaversos o bessons digitals al sector de la mobilitat.
- Tècnic especialista en implantació de bessons digitals.

## CONDICIONES

- 150 hores lectives
- **Dates previstes**
- Data d'inici: 01/03/2024
- Data de finalització: 30/06/2024
- Semipresencial
- **Horari**
- Divendres: 15:00 a 21:00
- Dissabte: 09:00 a 15:00
- Preu: 500€ *Finançat al 80% pel Ministeri de Transport, Mobilitat i Agenda Urbana en el marc del Pla de Recuperació Next Generation*